

EUROWIN

GESTIÓN INTEGRADA

EUROWIN PUNTO DE VENTA (TPV), un software sectorial que incorpora EUROWIN ESTÁNDAR, una completa Gestión Integrada que aporta altas prestaciones y la última tecnología al programa.

■ EUROWIN ESTÁNDAR

- Contabilidad.
- Compras.
- Ventas.
- Presupuestos.
- Stocks.
- Amortizaciones.
- Conectividad a Internet, multidivisa, entorno Windows y estadísticas.

■ PUNTO DE VENTA (TPV)

- Múltiples formas de cobro en un mismo ticket.
- Diferentes divisas.
- Pantalla de venta estándar y/o táctil.
- Arqueo detallado de caja.
- Permisos de accesos, a las distintas opciones del programa, por usuario.
- Control y emisión de vales en las devoluciones de mercancía.
- Control de la venta horaria de cada tienda, visualizando gráficamente las horas punta de venta.
- Posibilidad de aparcar tickets para poder cobrar a otro cliente y recuperar más tarde el ticket aparcado.

La solución ideal para las empresas que requieren controlar sus ventas mediante ticket, ya sean a crédito o al contado. EUROWIN Punto de Venta ofrece un exhaustivo control de los movimientos de caja.



PANTALLA DE VENTA

TERMINAL PUNTO DE VENTA EUROWIN [**EUROWIN SOT** Ejercicio 01/01/04 - 31/12/04] (Euro)

Documento: TICKET, Número: 65T, Fecha: 29/04/04, Factura: []

CLIENTE: CLIENTE CON OFERTAS
Codigo: 430000001, Nombre: CLIENTE CONTADO

Importe total: 723.84 (EUR)

Serie	Definición	Unidades	Precio	Importe
C-12341230009	SCANNER EPSON	1.00	230.00	230.00
C-12341230011	DIMM 512 MB AIR	3.00	58.00	174.00
C-12341230010	MONITOR TFT-17	1.00	220.00	220.00

Almacén: 03, Stock Art.: [], Pte de Recibir: [], Pte de Servir: [], Ticket a crédito: []

Albaranes, L Ventas, ALB, FAC, CLIE

Almacén: 03, Stock Art.: [], Pte de Recibir: [], Pte de Servir: [], Ticket a crédito: []

CTRL+Q: Cobros, P: Pagos, S: Reposición, R: Retiros, L: Cobros Fra., V: Pagos FRA., U: Rptir línea, B: Bor línea, L: Apar., V: Albaros

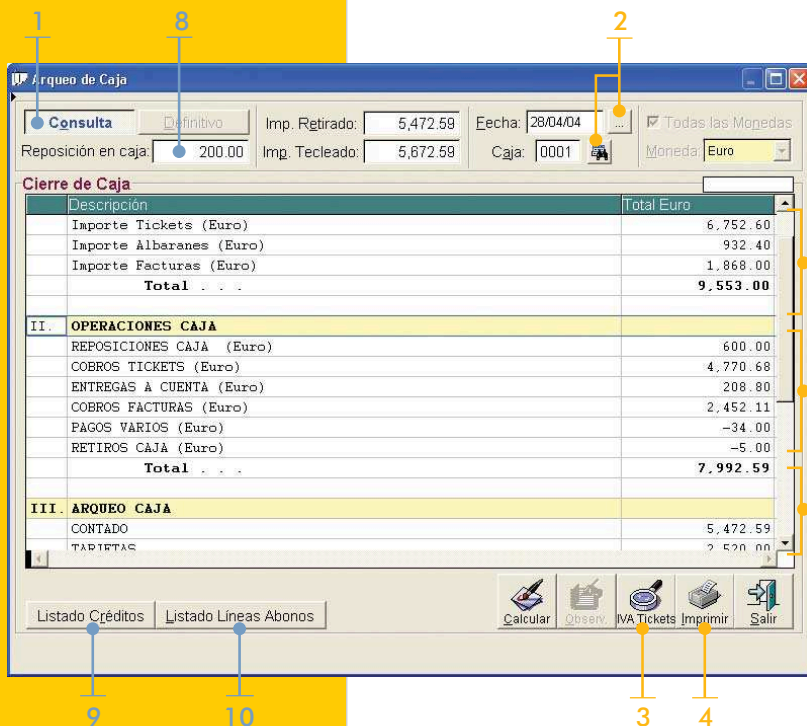
- (1) Generación de un ticket, albarán o factura, según seleccionemos.
- (2) Visualización clara del importe total del ticket.
- (3) Detalle del stock del artículo en que tengamos situado el cursor.
- (4) Cobros y pagos varios, no provenientes de la gestión de compras o ventas.
- (5) Reposiciones y retiradas de dinero de la caja.
- (6) Cobros y pagos de facturas (previsiones pendientes).
- (7) Repetir la última línea.
- (8) Borrar la última línea.
- (9) Visualización de los tickets aparcados para recuperarlos y continuar la venta.
- (10) Cambia de signo las unidades de la línea donde tengamos situado el cursor.
- (11) Opciones especiales del punto de venta: descuentos, ver entregas a cuenta, reservas de artículos, vales pendientes, etc.

- Selección visual de los artículos mediante imágenes.
- Posibilidad de definir un grupo especial de artículos para su acceso rápido en la venta.
- Presentación de artículos de forma agrupada por familias y marcas.



ARQUEO DE CAJA

EUROWIN Punto de Venta (TPV) recoge en un arqueo detallado las diferentes operaciones de caja realizadas, permitiendo desplazarnos en todos los apartados al documento que generó este movimiento, para efectuar cualquier consulta o localizar posibles errores del usuario.



- (1) Opción a generar el arqueo de consulta o de cierre definitivo.
- (2) Posibilidad de seleccionar la fecha y caja que deseamos arquear.
- (3) Ver el desglose de bases y lvas de las ventas del arqueo.
- (4) Impresión del arqueo en tamaño DinA4 o en formato ticket.
- (5) Información de las ventas, tanto de tickets como albaranes o facturas, pudiendo acceder al detalle de estas ventas y a los documentos concretos.
- (6) Información sobre las operaciones de caja existentes en este arqueo: reposiciones, retiradas, cobros de tickets, etc.
- (7) Arqueo teórico de la caja que debemos disponer con las diferentes formas de cobro utilizadas.
- (8) Importe real de efectivo que hemos recontado y que al teclearlo se calculará el descuadre correspondiente.
- (9) Listado de los tickets o albaranes no cobrados en su totalidad.
- (10) Listado de las líneas de abono existentes en los documentos de venta pertenecientes a este arqueo.